

# **Настройка звукового оповещения для операторов подтверждения**






## **На сервере:**

1. Перейдите в меню «Настройки», раскройте раздел «СКУД», кликните правой кнопкой по строке «Двунаправленная проходная» и выберите в контекстном меню пункт «Добавить». Выберите «Датчик точки доступа» и нажмите «ОК».



## Выбор типа устройства

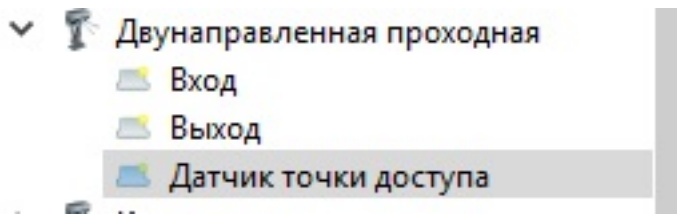
Имя

-  Датчик точки доступа
-  Системный датчик
-  Функциональный элемент "Постановка/снятие с охраны"
-  Функциональный элемент "Проход"
-  Функциональный элемент "Счетчик"

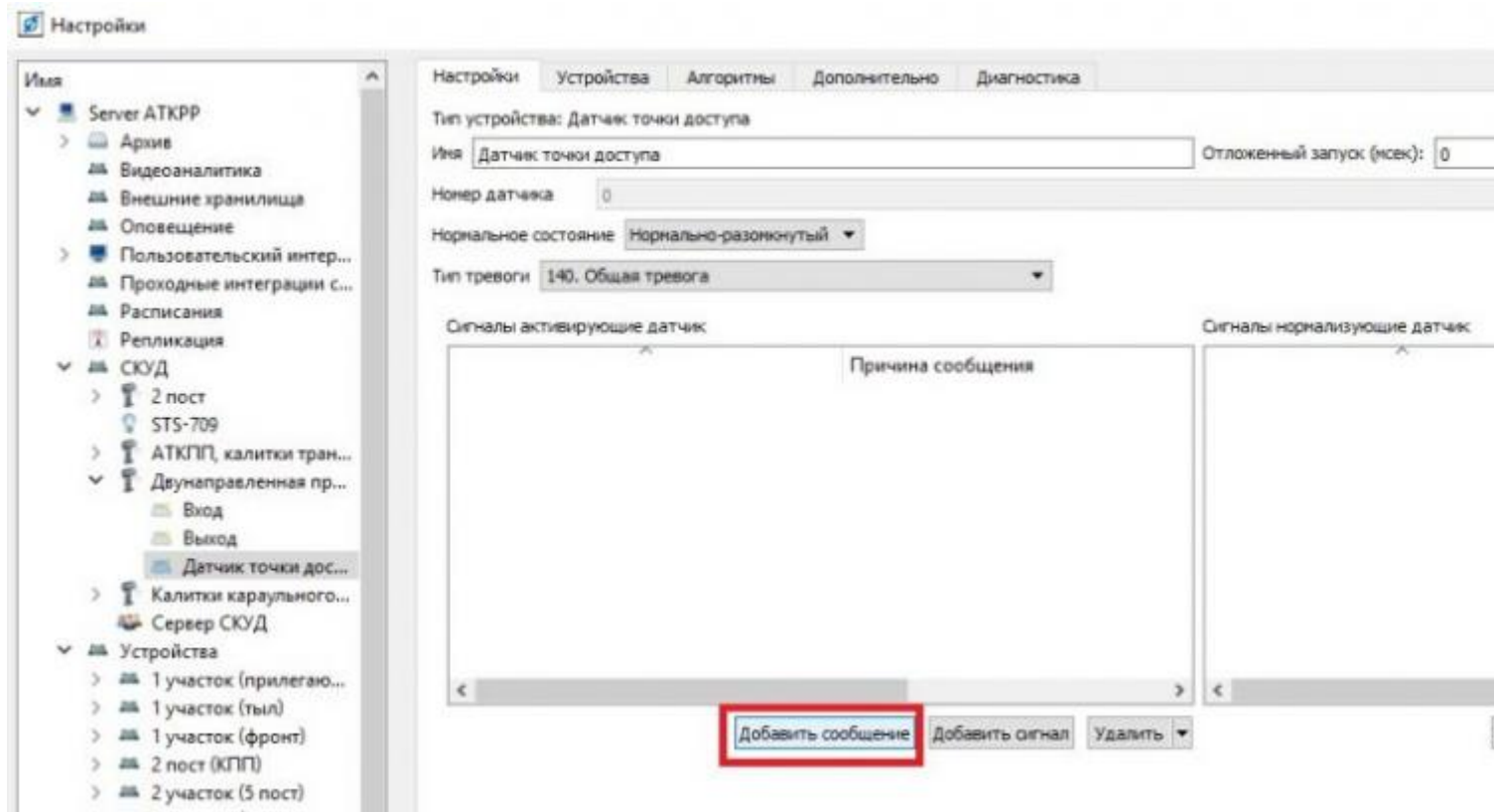
Описание модуля

2. Затем выберите добавленный датчик. В правой части можно его переименовать, например, на «Датчик точки доступа КПП». Рекомендуется переименовать датчики, чтобы не путать, какой датчик к какой проходной

ОТНОСИТСЯ.



3. В правой части нажмите на кнопку «Добавить сообщение».



4. Зажмите клавишу «Ctrl» и выберите для всех функциональных элементов «Доступ разрешен», затем нажмите «ОК».

## Список устройств

Имя

▼ <Группа неопределена>

Доступ запрещен

▼ Вход

Доступ запрещен

Доступ разрешен

Ожидание следующего пропуска

Получены идентификационные данные

Требуется подтверждение оператором

▼ Выход

Доступ запрещен

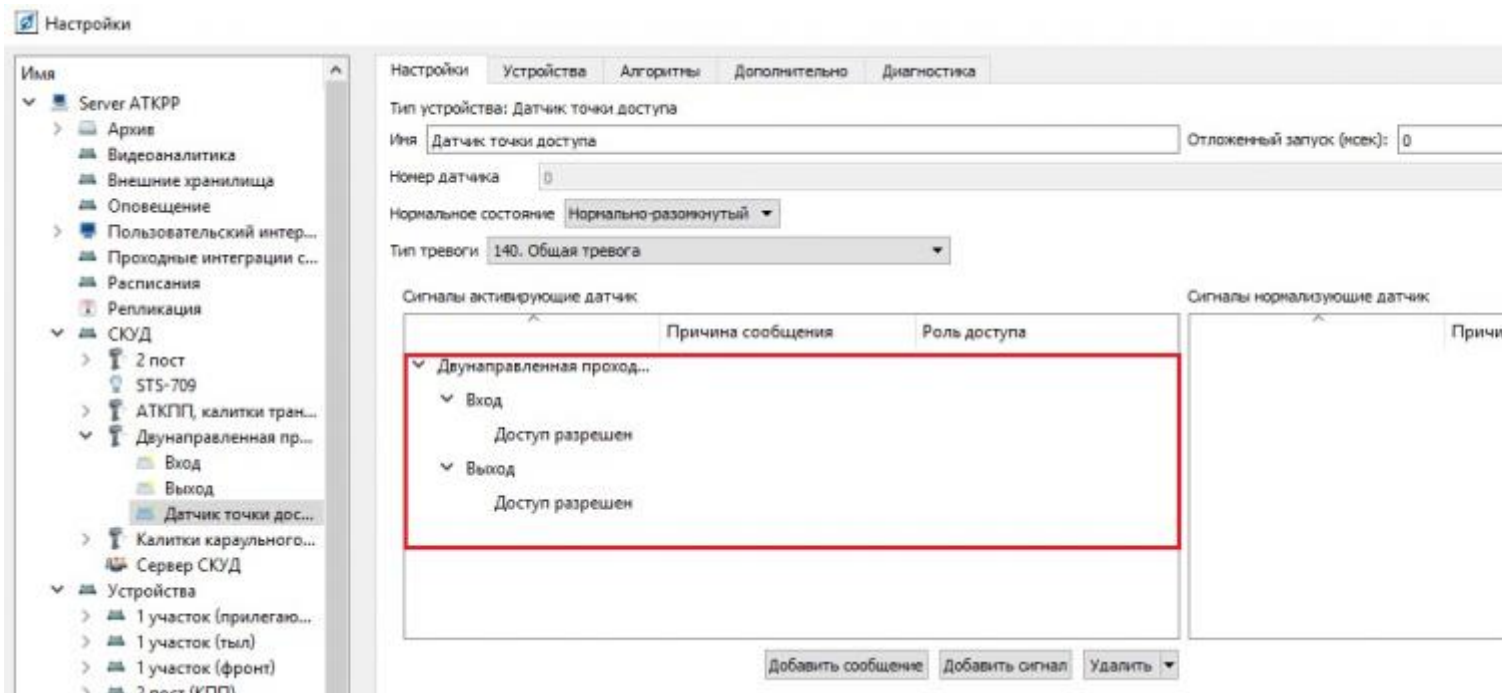
Доступ разрешен

Ожидание следующего пропуска

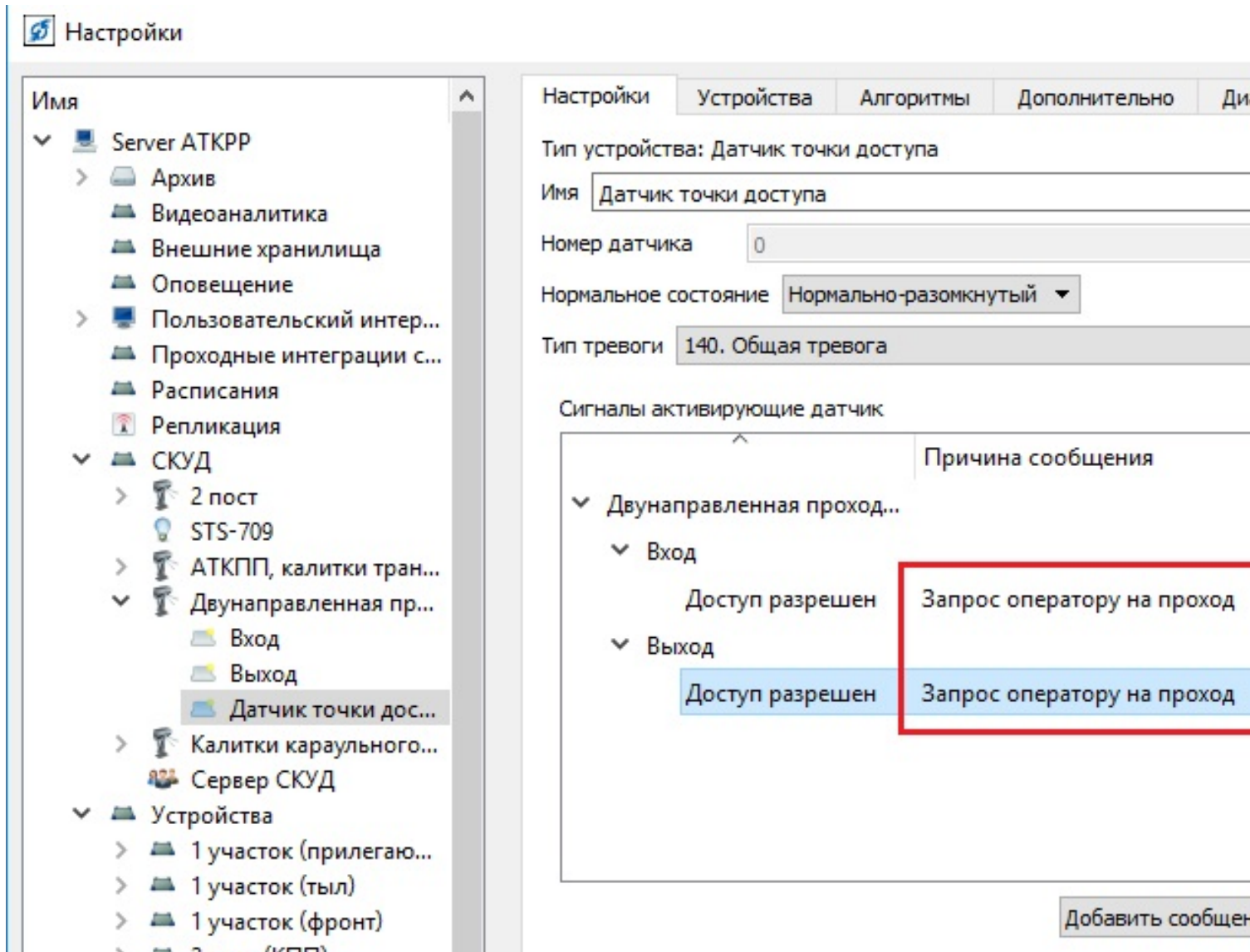
Получены идентификационные данные

Требуется подтверждение оператором

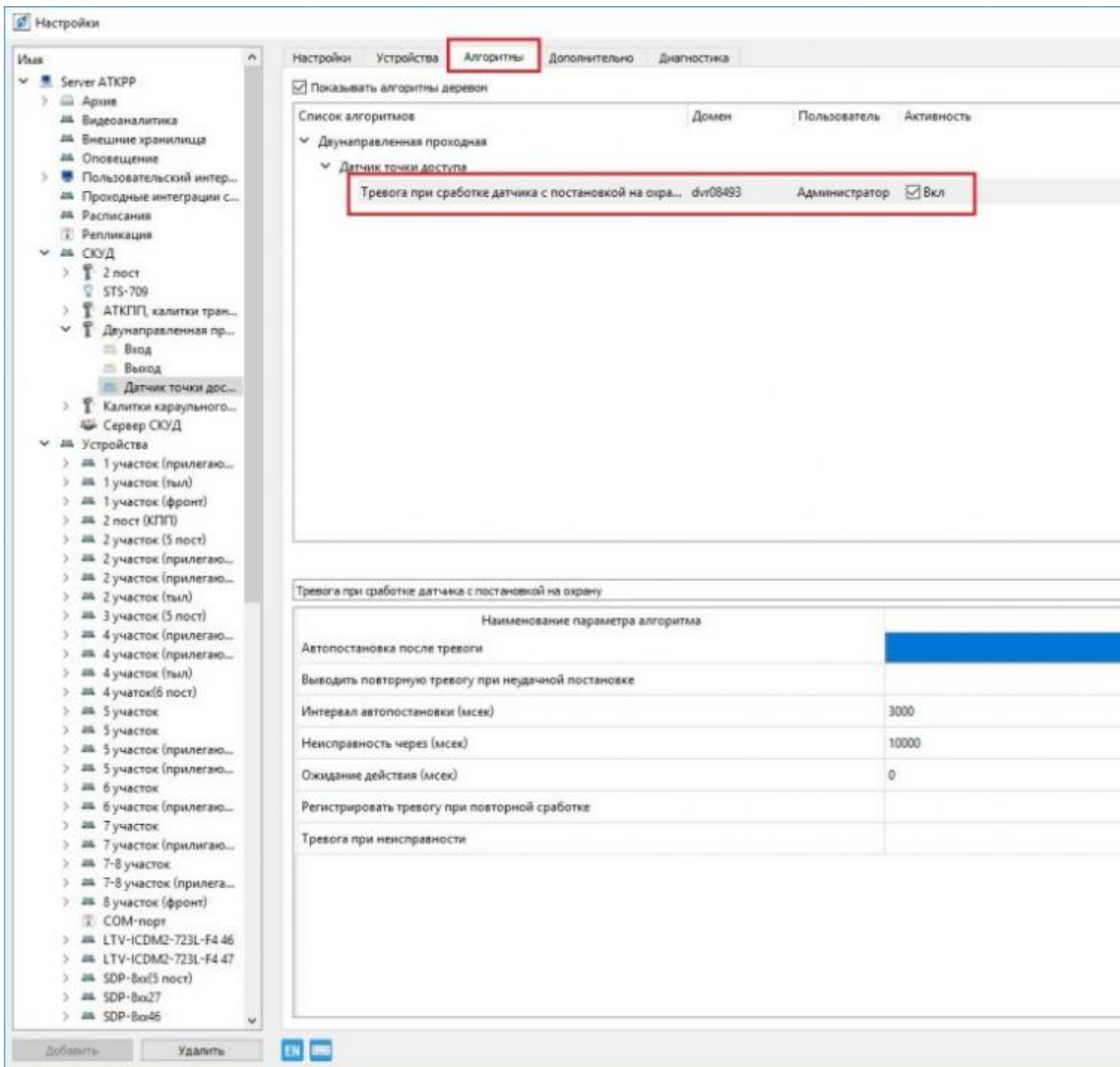
5. Область «Сигналы активирующие датчик» должна выглядеть, как показано на скриншоте (если нет, то нажмите справа внизу на кнопку «Обновить» и зайдите снова).



6. Дважды кликните в области «Причина сообщения» напротив каждого функционального элемента и выберите из списка «Запрос оператору на проход».



7. Перейдите на вкладку «Алгоритм», выберите необходимый алгоритм и установите галочку, как на скриншоте ниже.



**Перейдите на АРМ, где этот звук должен воспроизводиться, и выполните следующие действия:**

1. Зайдите в меню «Настройки», выберите «Пользовательский интерфейс» и перейдите на вкладку «Алгоритмы».
2. Нажмите «Добавить» и выберите алгоритм «Комплексная реакция на группу датчиков».
3. Выберите добавленный алгоритм и заполните его параметры:
  - Список датчиков: выберите датчик точки доступа.
  - Звуковой файл: выберите звук, который должен будет воспроизводиться

при появлении окна.

- -Список устройств воспроизведения: выберите колонки АРМ, на котором настраивается звуковое сообщение.