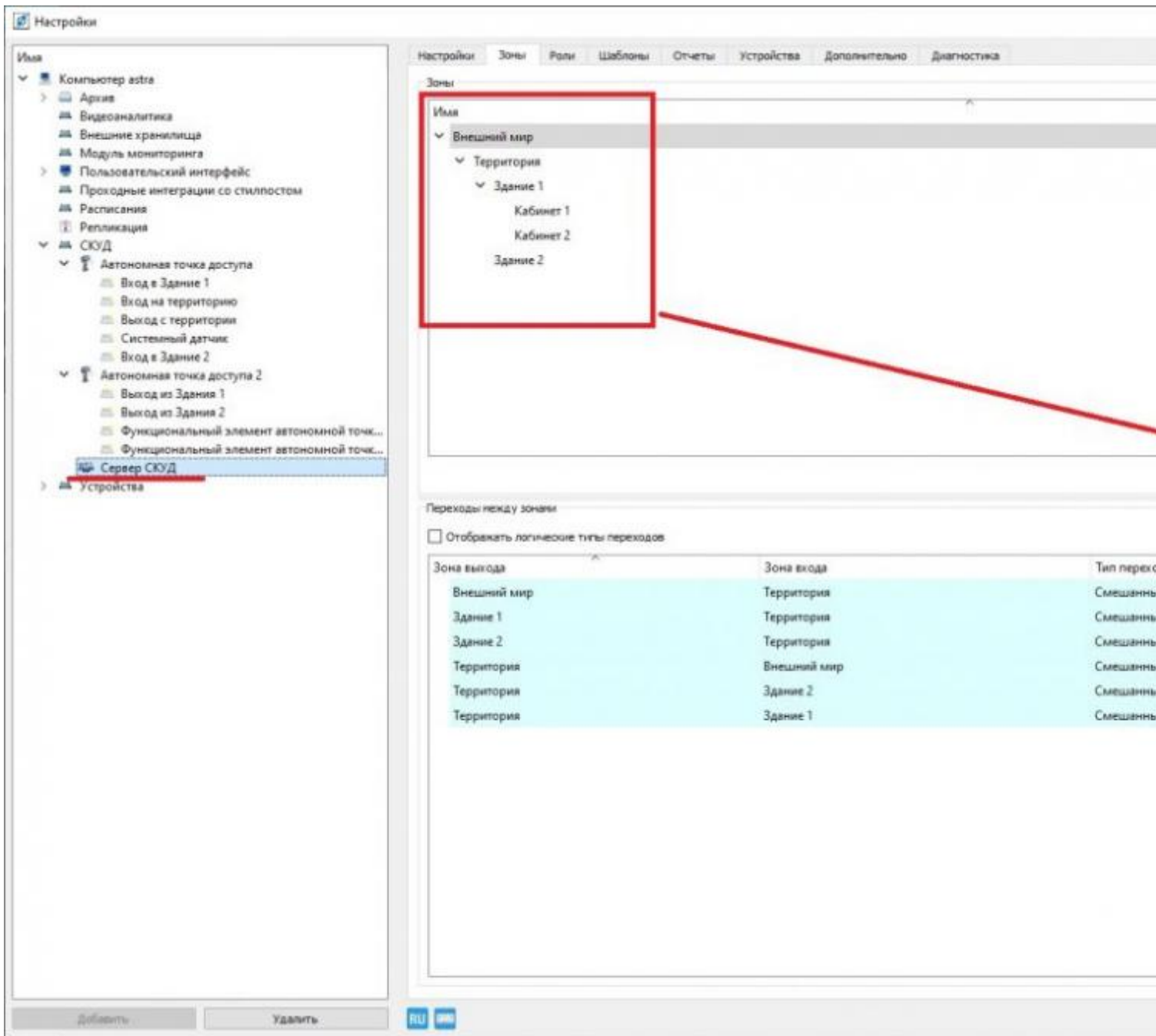


Настройка контроля двойного прохода СКУД

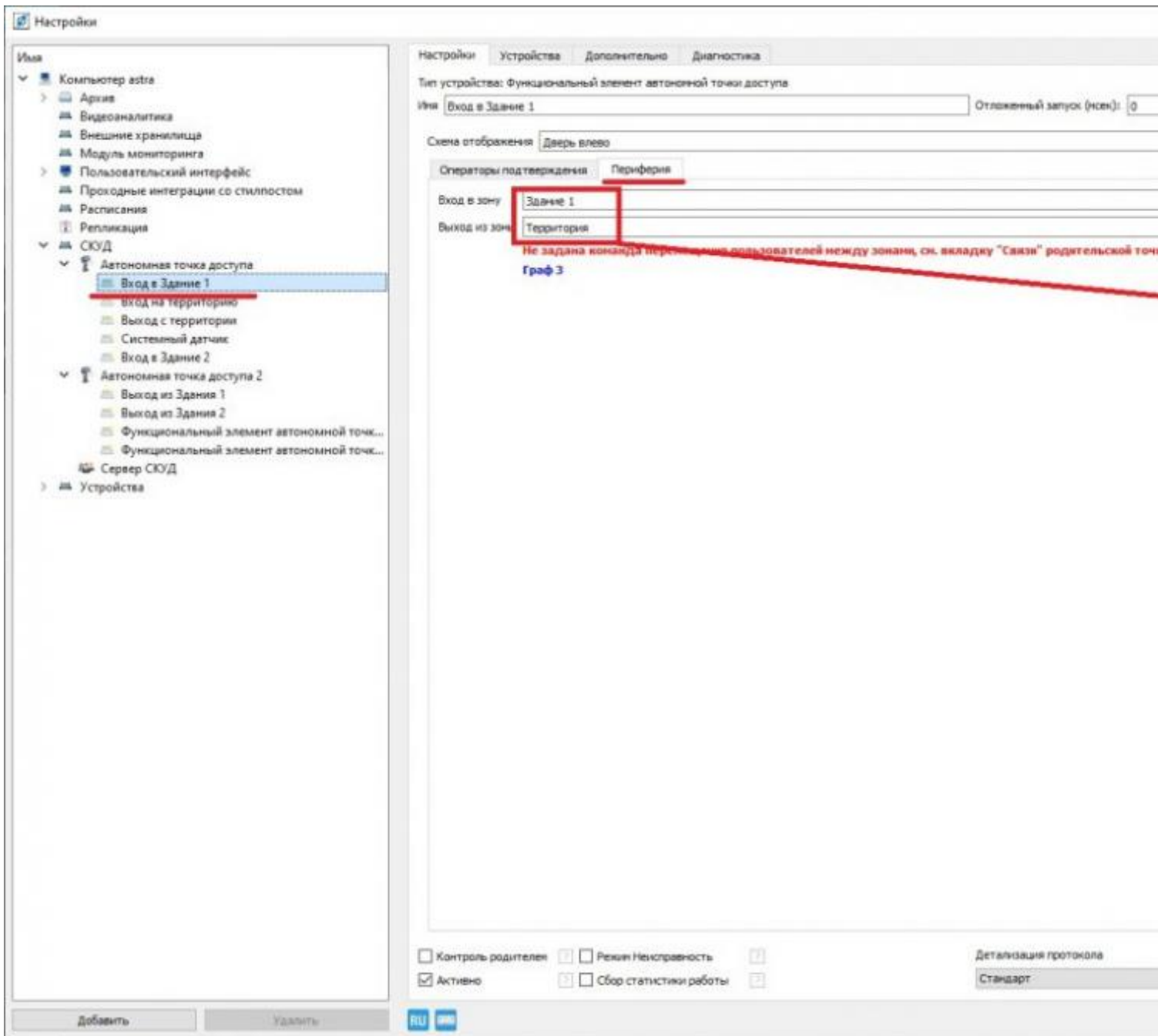
1. Создайте структуру зон контроля. Зайдите в «Настройки», откройте «СКУД» и выберите «Сервер СКУД». Перейдите на вкладку «Зоны», затем – «Добавить». В верхней части вкладки «Зоны» создайте иерархию зон охраняемого объекта.



2. Задайте для каждой точки прохода (функционального элемента) точку доступа. Укажите, в какую зону контроля ведет проход по функциональному элементу и какую зону контроля покидаете, пройдя через этот функциональный

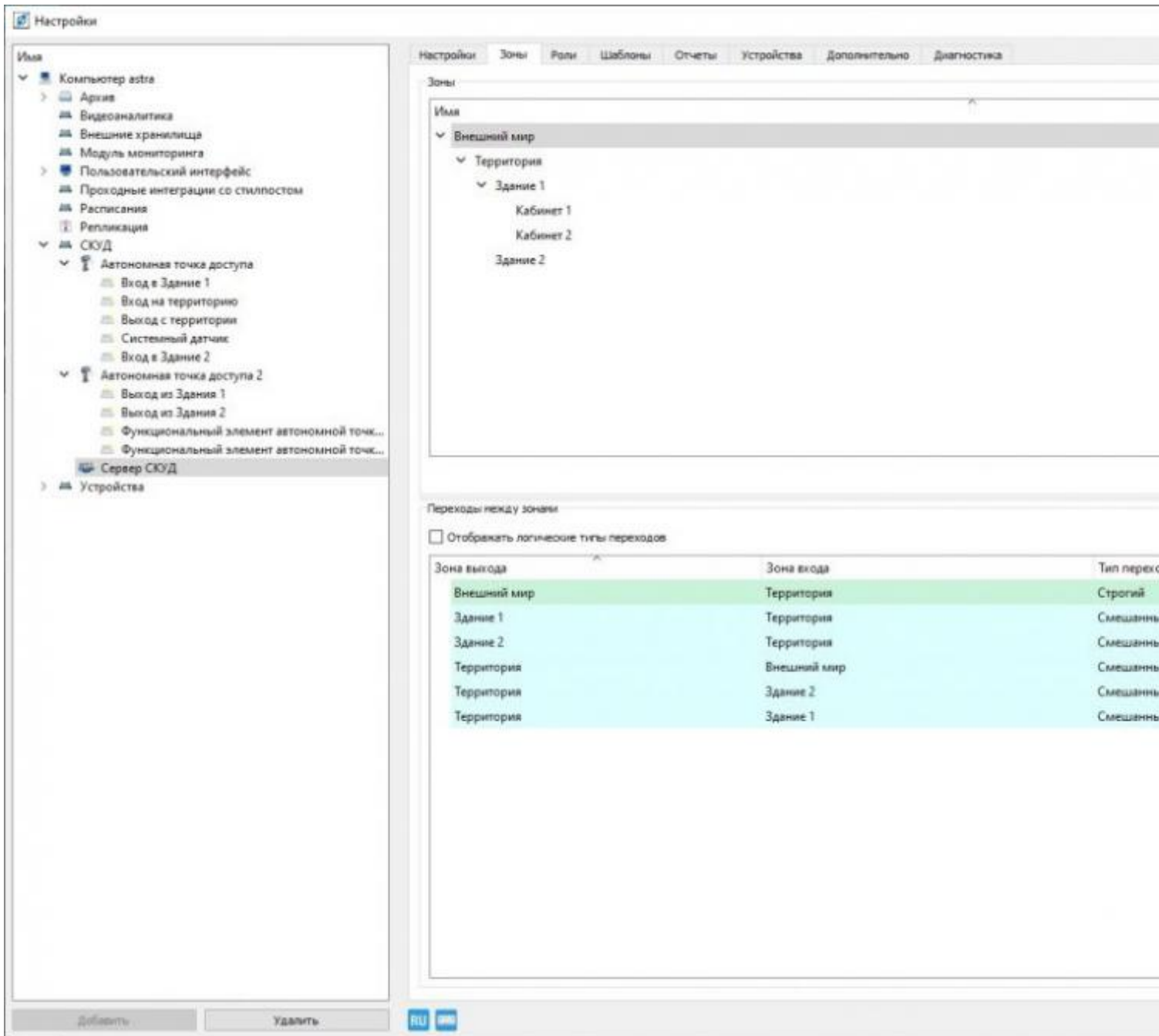
элемент.

Зайдите в «Настройки», откройте «СКУД» и перейдите на вкладку «Настройки». Заполните поле «Имя» и откройте вкладку «Периферия». Заполните поля «Вход в зону» и «Выход из зоны».

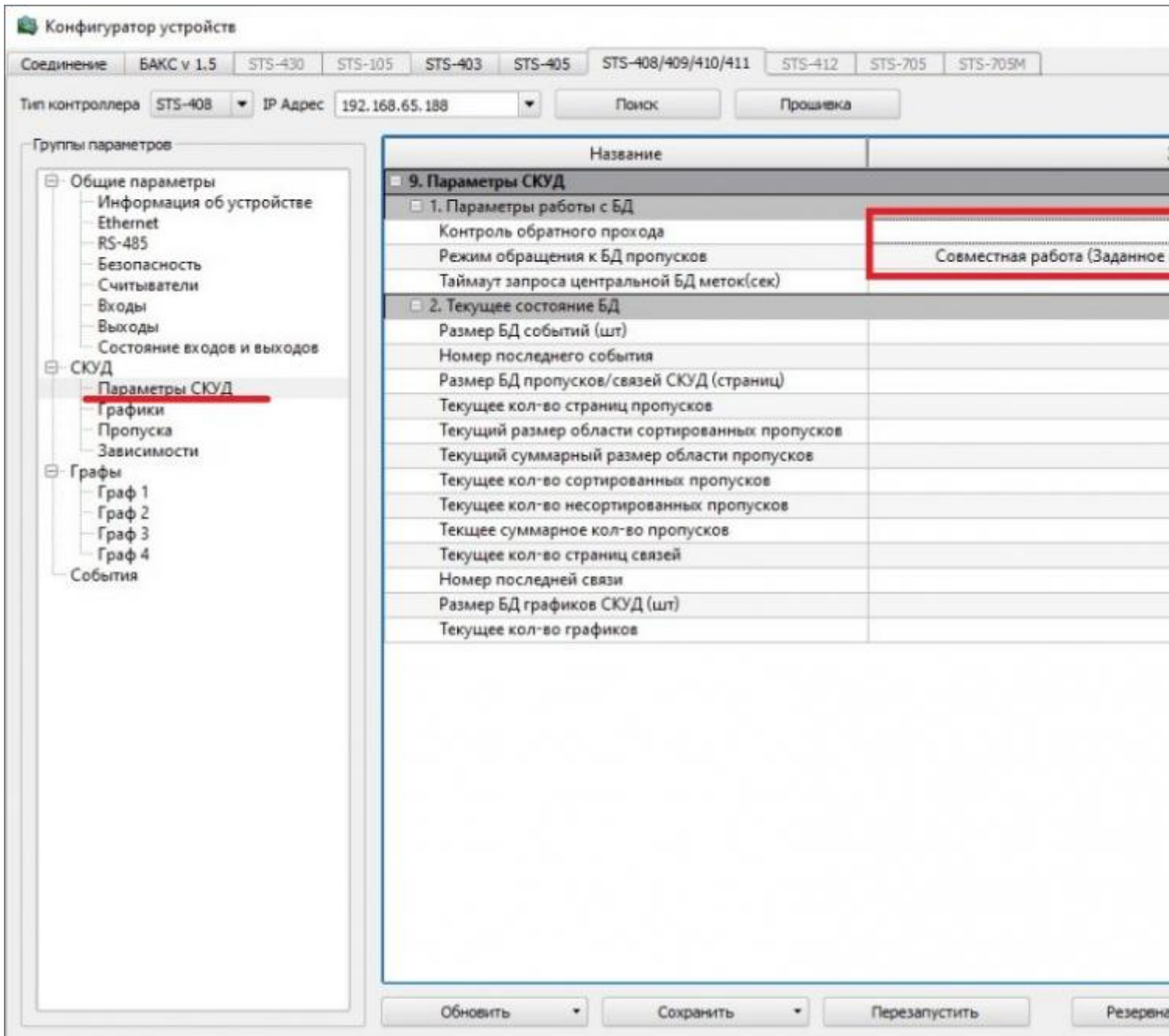


3. Выставьте настройки аналогичным образом для всех точек прохода (функциональных элементов).

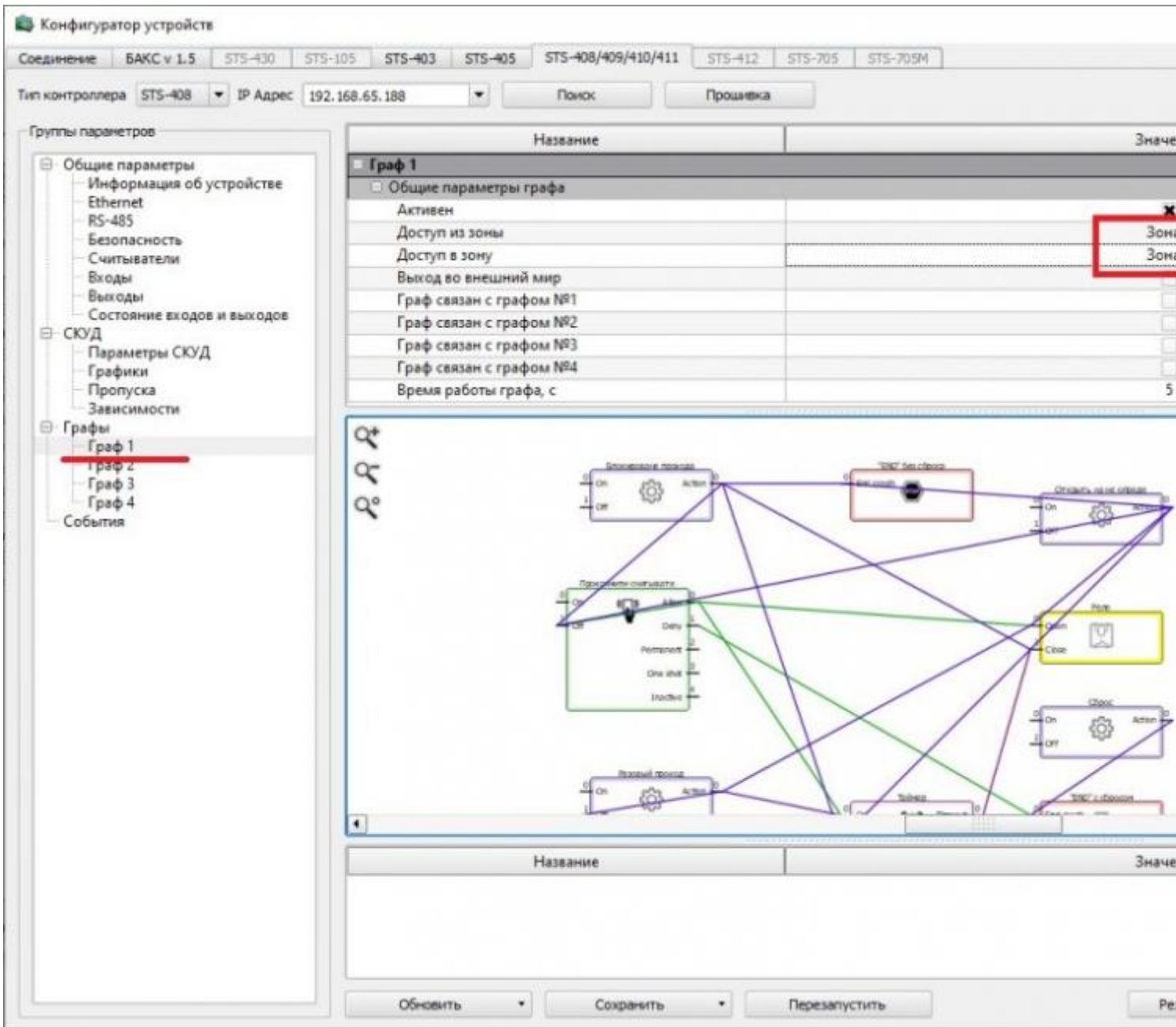
4. Вернитесь в настройку зон из пункта 1. В нижней части появились записи о созданных связях функциональных элементов. Настройки по умолчанию – «Смешанный тип связи». Для изменения типа перехода на «Строгий», нажмите «<->» напротив каждого пункта.



5. Настройте контроллеры. Зайдите в «Конфигуратор», считайте данные с контроллера и перейдите на вкладку «Параметры СКУД». Выставьте режим «Совместная работа» и включите галочку «Контроль обратного прохода».



6. Перейдите в «Граф 1». Необходимо выстроить на графическом плане движение из одной зоны в другую. Это внутренние зоны контроллера, их не следует привязывать логически к зонам, которые нарисованы в ПО «Синергет». Необходимо соблюдать правило, что если «Граф 1» – это проход в одну сторону, то «Граф 2» – проход в другую сторону. «Граф 1» ведет из зоны 1 в зону 2, а «Граф 2» из зоны 2 в зону 1. Выставьте зоны для всех графов.



7. Настройка завершена.