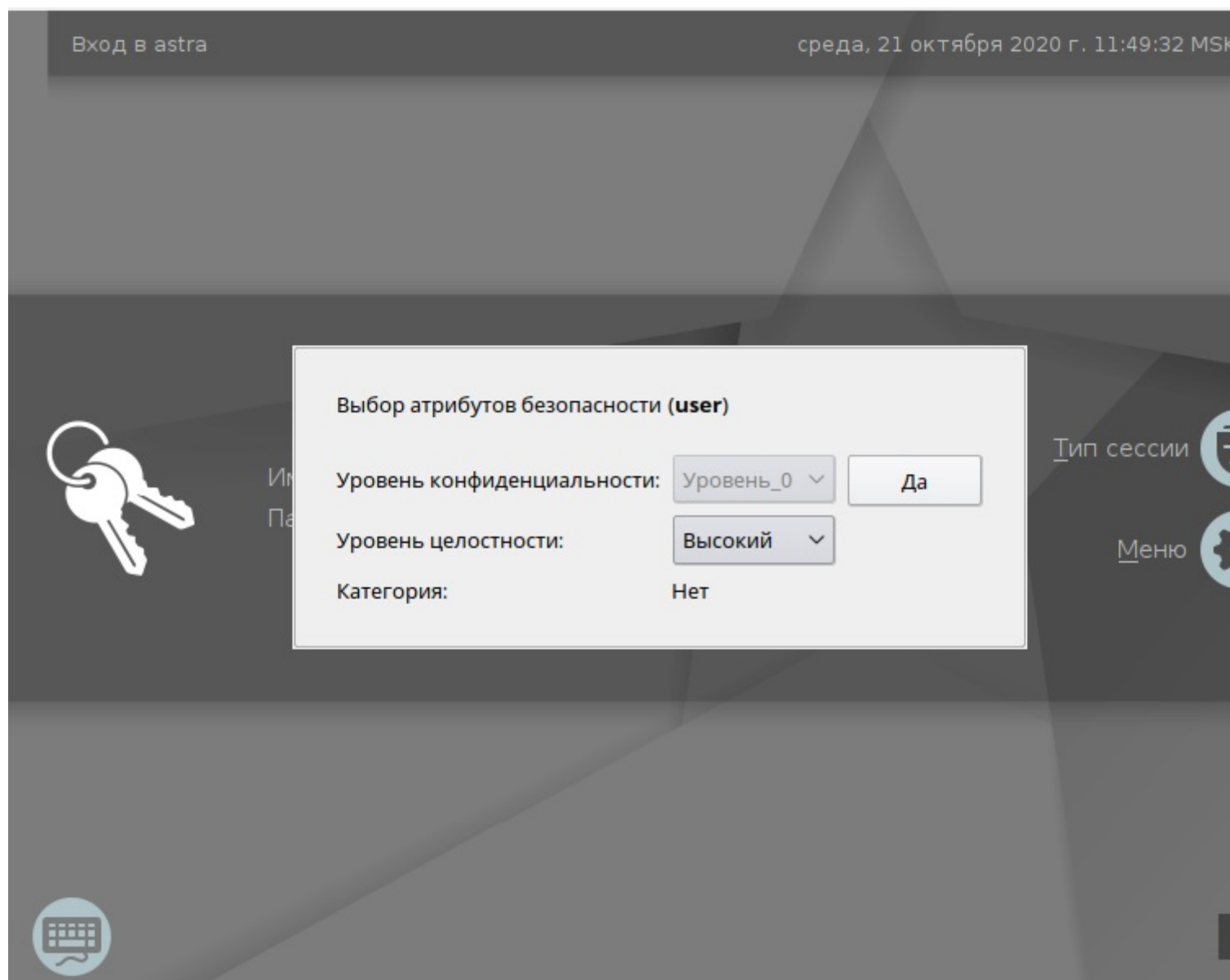
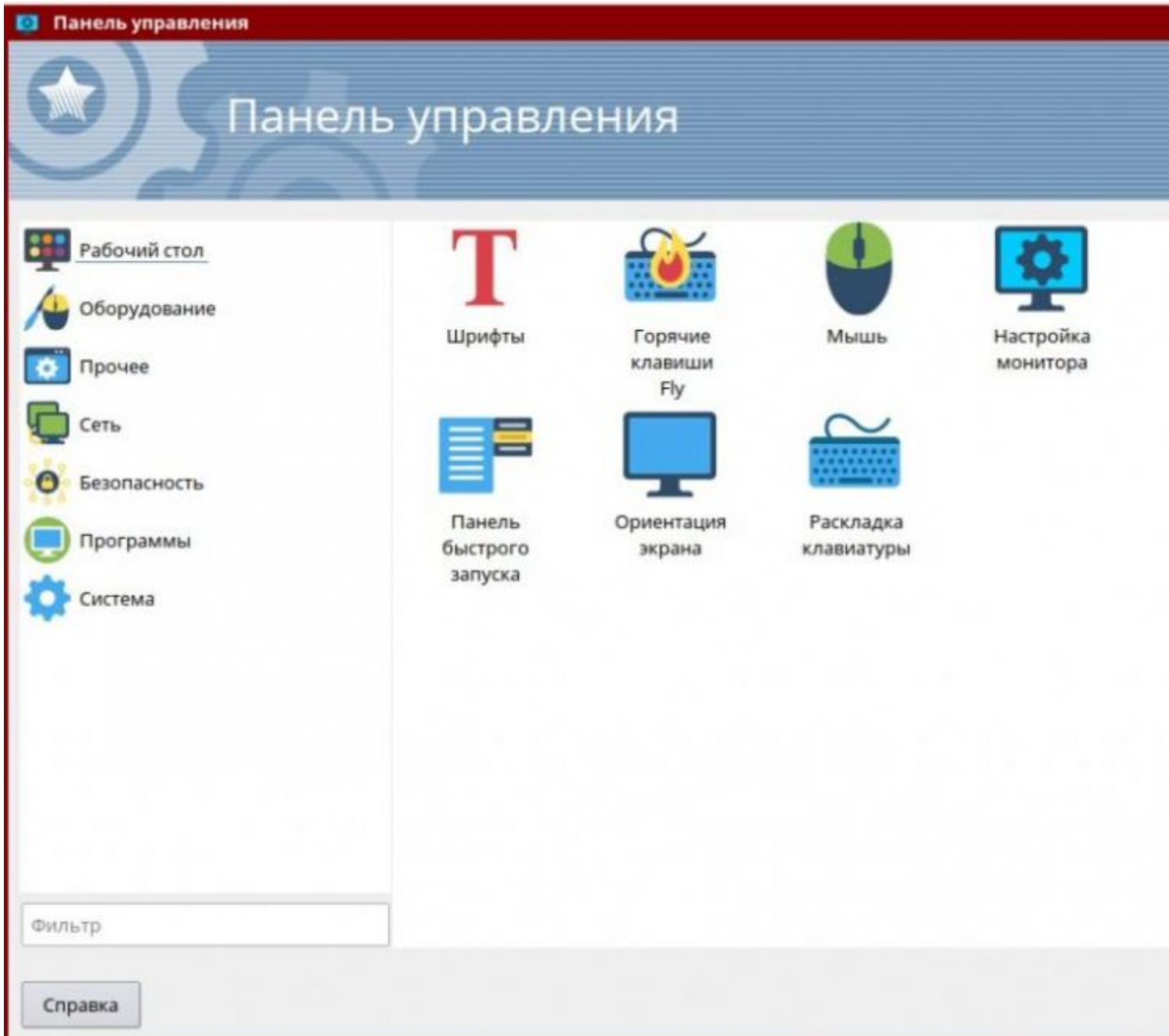


Astra Linux. Отключение мандатного контроля целостности

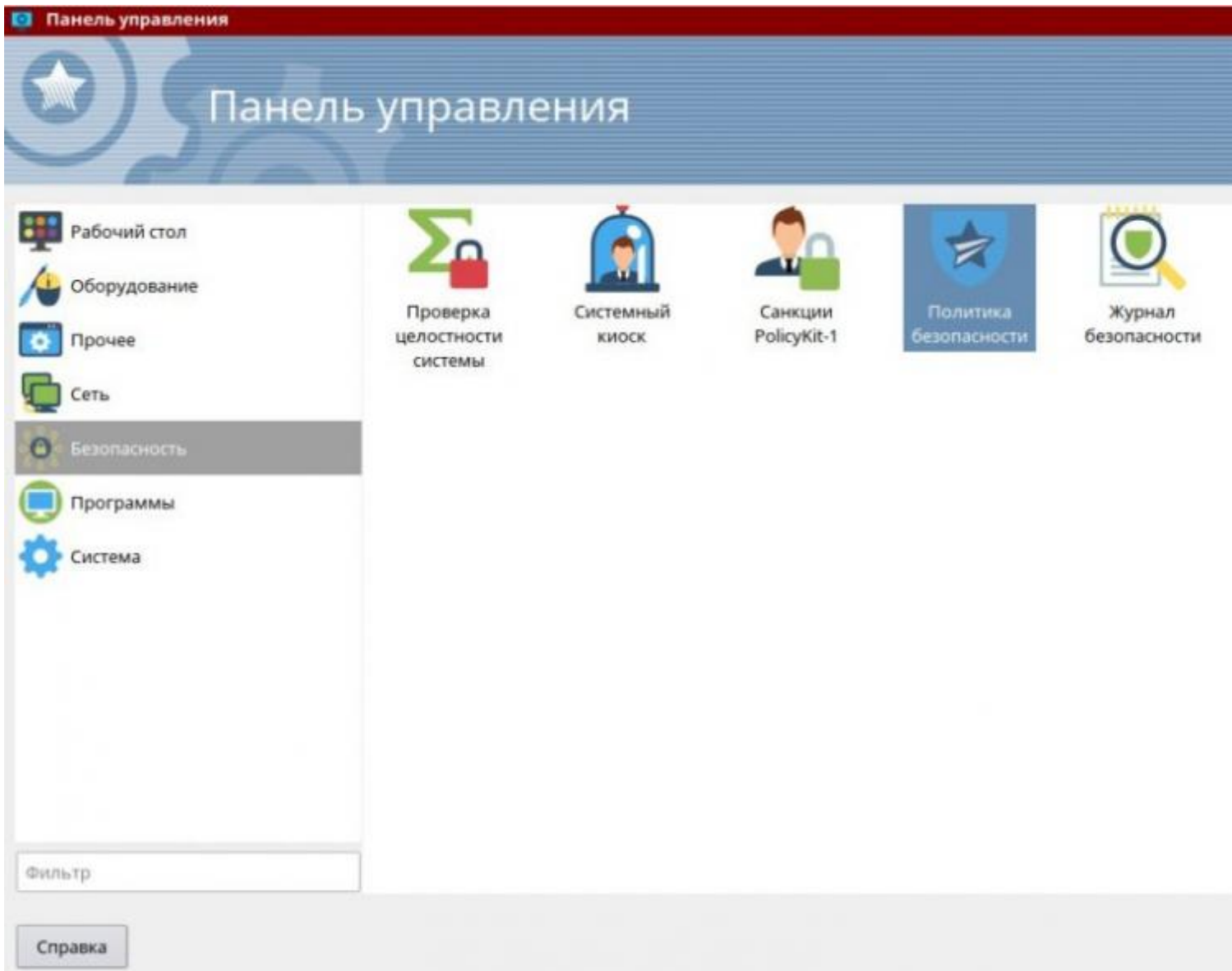
1. На впервые установленной «Astralinux Smolensk», сразу после запуска и авторизации, по умолчанию появится окно с необходимостью выбора атрибутов безопасности.



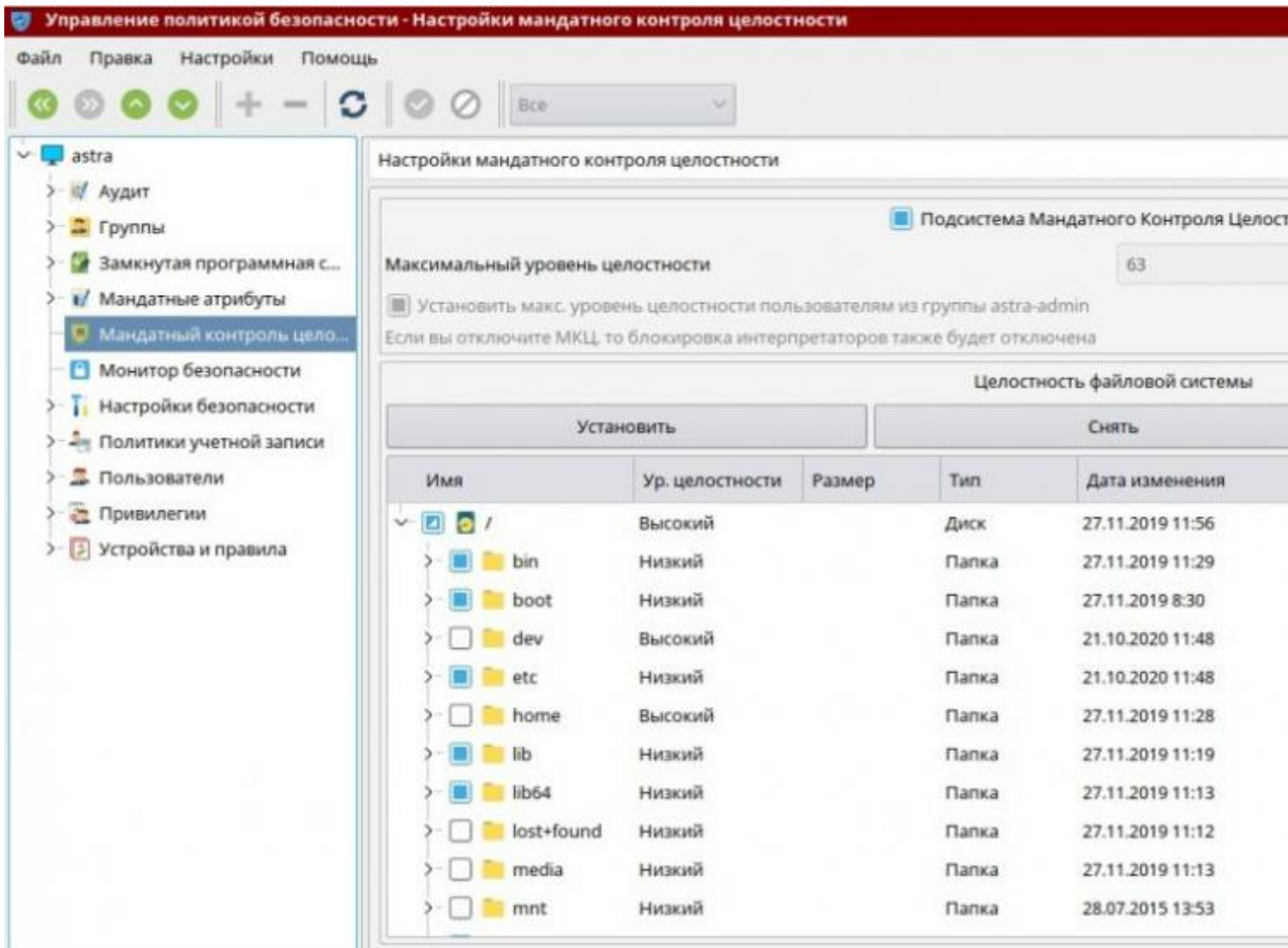
2. Настроить автовход данным способом невозможно, т. к. необходимо принудительно выбрать уровень целостности. Для отключения зайдите в «Панель управления».



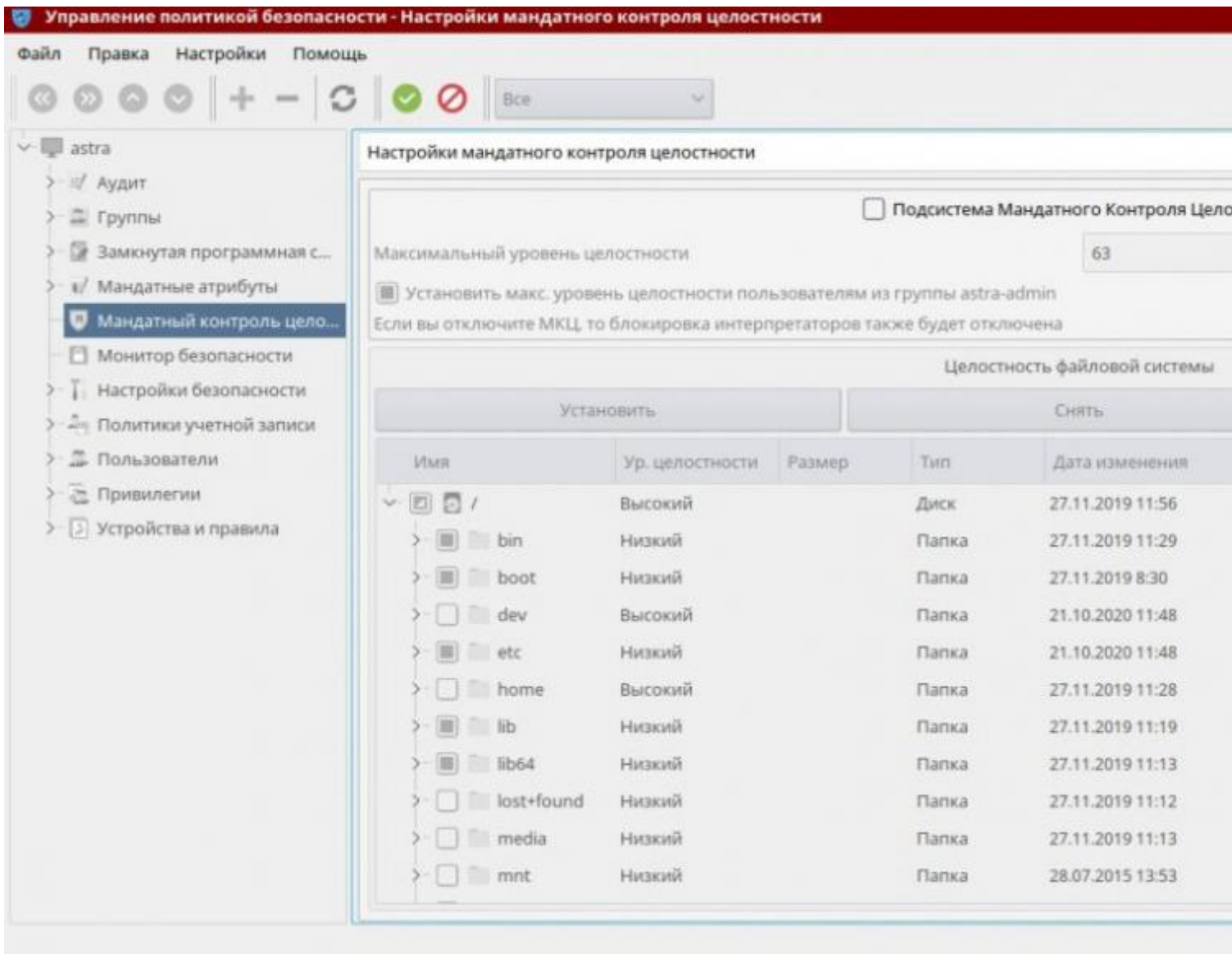
3. Выберите меню «Безопасность».



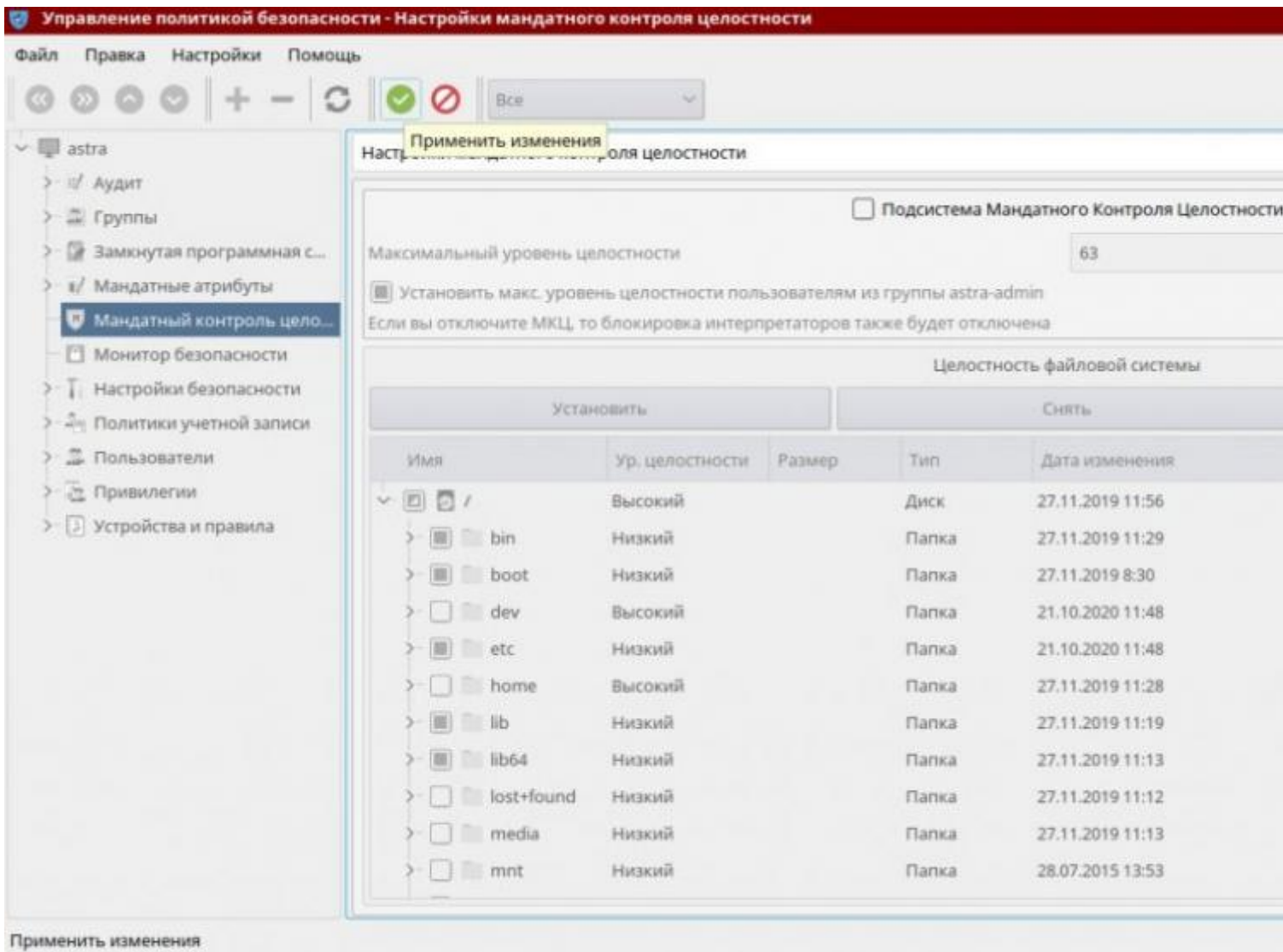
4. Перейдите в раздел «Политика безопасности».



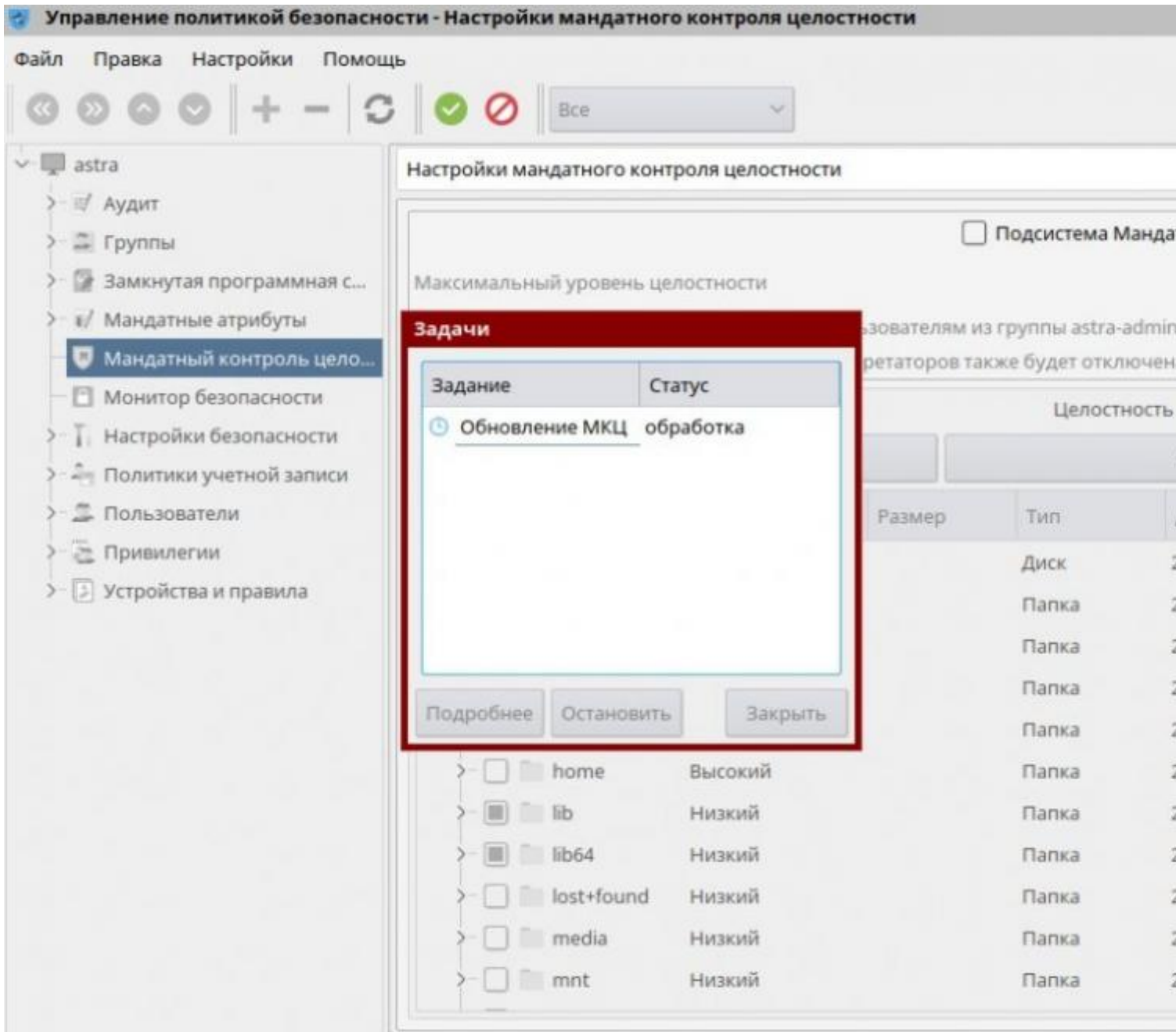
5. Выберите «Мандатный контроль целостности» и снимите галочку «Подсистема Мандатного Контроля Целостности».



6. Нажмите на галочку «Применить изменения».



7. Дождитесь окончания «Обновления МЦК».



8. В открывшемся окне «Перезагрузка системы» нажмите «Да». После перезагрузки мандатный контроль целостности будет отключен.

Управление политикой безопасности - Настройки мандатного контроля целостности

Файл Правка Настройки Помощь

Navigation icons: back, forward, up, down, zoom in, zoom out, refresh, status indicators (green check, red X), and a dropdown menu showing "Все".

- astra
 - Аудит
 - Группы
 - Замкнутая программная с...
 - Мандатные атрибуты
 - Мандатный контроль цело...**
 - Монитор безопасности
 - Настройки безопасности
 - Политики учетной записи
 - Пользователи
 - Привилегии
 - Устройства и правила

Настройки мандатного контроля целостности

Подсистема Мандатно...

Максимальный уровень целостности

Установить макс. уровень целостности пользователям из группы astra-admin

Если вы отключите МКЦ, то блокировка интерпретаторов также будет отключена

Устан...				
Имя				
✓	📁	/	Высокий	Папка
>	📁	bin	Низкий	Папка
>	📁	boot	Низкий	Папка
>	📁	dev	Высокий	Папка
>	📁	etc	Низкий	Папка
>	📁	home	Высокий	Папка
>	📁	lib	Низкий	Папка
>	📁	lib64	Низкий	Папка
>	📁	lost+found	Низкий	Папка
>	📁	media	Низкий	Папка
>	📁	mnt	Низкий	Папка

Перезагрузка системы

Чтобы изменения вступили в силу требуется перезагрузить систему. **Перезагрузиться сейчас?**