

# СТК-04-4.0-БИАО

## IP-видеокамера



ЛАЕС.426459.008

### НАЗНАЧЕНИЕ

Уличная стационарная сетевая IP-видеокамера высокого разрешения СТК-04-4.0-БИАО предназначена для профессионального круглосуточного видеонаблюдения за открытыми пространствами и прилегающими территориями охраняемых объектов.

### ОБЛАСТИ ПРИМЕНЕНИЯ

- профессиональные системы видеонаблюдения
- в составе комплексных систем обеспечения безопасности объекта

### ИСПОЛНЕНИЕ

- изделие представляет собой цилиндрическую IP-видеокамеру
- видеомодуль размещен в металлическом корпусе с антикоррозийным покрытием
- IP-видеокамера оснащена механическим ИК-фильтром
- конструкция изделия предусматривает установку на горизонтальных и вертикальных поверхностях

### ВОЗМОЖНОСТИ

- непрерывное круглосуточное видеонаблюдение
- видеонаблюдение в темное время суток с автоматическим переключением режимов в зависимости от уровня освещенности

## ОСОБЕННОСТИ

- высокое разрешение
- удаленное управление IP-видеокамерой с помощью сетевого интерфейса

## КОМПЛЕКТ ПОСТАВКИ

| Наименование  | Кол-во |
|---|--------|
| ✓ IP-видеокамера СТК–04–4.0–БИА0  | 1 шт.  |
| ✓ Комплект монтажных частей, в составе:   | 1 к-т  |
| – Шаблон самоклеящийся для сверления  | 1 шт.  |
| – Дюбель полипропиленовый 6x25  | 4 шт.  |
| – Саморез стальной 3,5x25   | 4 шт.  |
| – Ключ шестигранный (S = 2,5 мм)  | 1 шт.  |
| – Прокладка резиновая корпуса   | 1 шт.  |
| – Гермоввод   | 1 шт.  |
| ✓ Паспорт   | 1 экз. |
| ✓ Упаковка  | 1 шт.  |
| ✓ Руководство пользователя*   | 1 экз. |
| *Руководство пользователя доступно по адресу: <a href="http://stilsoft.ru">http://stilsoft.ru</a> . |        |

## НАДЕЖНОСТЬ И ГАРАНТИЯ

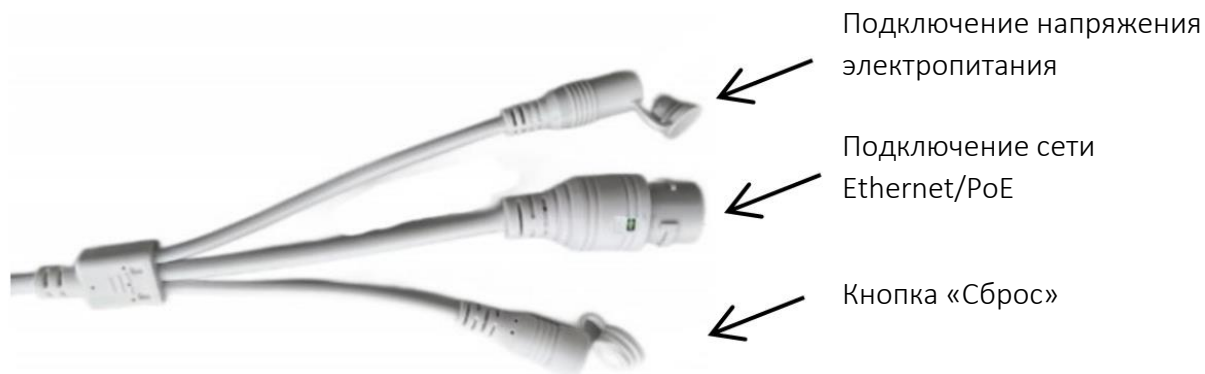
- Гарантийный срок эксплуатации – 2 года.
- Назначенный срок службы – 5 лет.

## ТЕХНИЧЕСКИЕ ХАРАКТЕРИСТИКИ

| Наименование параметра                        | Значение  |
|---|---|
| Матрица                                       | 1/2.8" CMOS   |
| Максимальное разрешение, пикс                 | 2560 × 1440   |
| Чувствительность при светосиле F1.8, Люкс:    |   |
| – цвет,                                       | 0,01  |
| – ч/б   | 0,001   |
| Объектив, мм                                  | 4.0 @ F1.8  |
| Угол обзора, град                             | 103 × 57  |
| Режим день/ночь                               | Механический<br>ИК-фильтр с<br>автопереключением              |
| Скорость электронного затвора, с              | 1–1/100000  |
| Формат сжатия изображения                     | H.265, H.264  |
| Скорость передачи, Кбит/с                     | 256 – 16384   |
| Поддерживаемые сетевые протоколы              | IPv4, RTSP, RTMP,<br>HTTP, DNS, DHCP,<br>NTP, ONVIF Profile S |
| Управление                                    | Веб-интерфейс   |
| Сетевой интерфейс                             | RJ45 10M/100M<br>Ethernet-порт                                |
| Дальность ИК-подсветки, до, м                 | 20  |
| Напряжение электропитания постоянного тока, В | 12±10%, PoE (802.3af)<br>(тип 1)                              |

| Наименование параметра                           | Значение      |
|--|---------------|
| Максимальная потребляемая мощность, не более, Вт | 10            |
| Диапазон рабочих температур, °С                  | от -40 до +50 |
| Габаритные размеры, не более, мм                 | 205x75x75     |
| Масса, не более, кг                              | 0,5           |

## ПОДКЛЮЧЕНИЕ



Настройки по умолчанию

|               |               |
|---------------|---------------|
| IP-адрес      | 172.16.16.197 |
| Маска подсети | 255.255.255.0 |
| Логин         | admin         |
| Пароль        | admin         |



Разработано и произведено в России

+7 (8652) 52-44-44

[www.stilsoft.ru](http://www.stilsoft.ru)