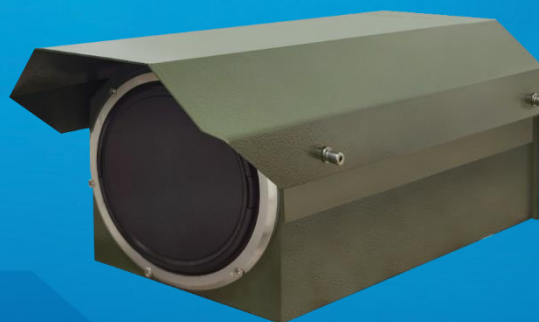


SDP-8610M

IP-тепловизор



СТВФ.426459.029

НАЗНАЧЕНИЕ

IP-тепловизор SDP-8610M предназначен для профессионального круглосуточного видеонаблюдения в тепловом диапазоне за большими открытыми пространствами в широком диапазоне погодных условий.

ОБЛАСТИ ПРИМЕНЕНИЯ

- профессиональные системы видеонаблюдения и автоматического обнаружения
- в составе комплексных систем безопасности объектов

ИСПОЛНЕНИЕ

- высокоэффективная неохлаждаемая камера, основанная на микроболометре, размещена в ударопрочном антивандальном герметичном корпусе
- конструкция предусматривает монтаж на поворотном устройстве совместно с видеокамерой дальнего вида
- рекомендованная высота размещения на мачте – 8-30 м

ВОЗМОЖНОСТИ

- непрерывное видеонаблюдение в полной темноте без использования дополнительного оборудования для освещения объекта
- обеспечение четкого изображения благодаря неохлаждаемому детектору с высокой чувствительностью

ОСОБЕННОСТИ

- адаптивная система автоматической коррекции яркости и контраста изображения, повышающая возможности обнаружения IP-тепловизором и улучшающая представительность получаемого изображения
- удаленное управление тепловизором с помощью сетевого интерфейса

КОМПЛЕКТ ПОСТАВКИ

Наименование	Кол-во
✓ IP-тепловизор SDP-8610M	1 шт.
✓ Комплект монтажных частей, в составе:	1 к-т
– Шайба М6 А2 DIN 125	4 шт.
– Шайба М6 А2 DIN 7980	4 шт.
– Винт с потайной головкой DIN965, М6х14	4 шт.
– Гайка М6 А2 DIN934	4 шт.
– Планка крепежная	1 шт.
– Пакет ZipLock 6х8 см	1 шт.
✓ Паспорт	1 экз.
✓ Руководство по эксплуатации*	–
*При поставке партии изделий или изделия в составе комплекса руководство по эксплуатации поставляется в одном экземпляре. При единичной поставке руководство по эксплуатации поставляется на каждое изделие. Руководство по эксплуатации доступно по адресу: http://stilsoft.ru	

НАДЕЖНОСТЬ И ГАРАНТИЯ

- Гарантийный срок эксплуатации – 2 года.
- Назначенный срок службы – 10 лет.

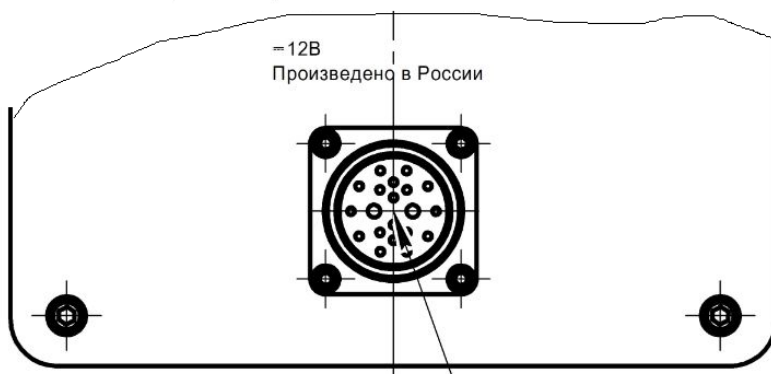
ТЕХНИЧЕСКИЕ ХАРАКТЕРИСТИКИ

Наименование параметра	Значение
Детектор	Неохлаждаемая микроболометрическая матрица
Спектральный диапазон, мкм	8-14
Разрешение видеоизображения	640x480
Частота кадров, Гц	25
Размер пикселей, мкм	25
Ресурс матрицы, ч	30000
Цифровое увеличение	до 8x
Оптика	Линза из кристаллического германия с просветляющими покрытиями
Объектив	Моторизованный
Фокусное расстояние объектива, мм	100 F1
Угол поля зрения, °	6,2
Диапазон фокусировки, м	от 5 до бесконечности
Стандарт сжатия	H.264, MPEG-4, MJPEG
Время непрерывной работы, не менее, ч	2900
Время установления рабочего режима, не более, мин	5

Наименование параметра	Значение
Управление режимами	Палитра (черно-белая, черно-белая инвертированная), NUC
Сетевой интерфейс	10BaseT/100BaseTX Ethernet (RJ-45)
Пороговая чувствительность к перепаду температур, °C	0,1
Отклонение оттенков цвета от фактического значения, °C	±1
Количество допустимых битых пикселей, до, %	1
Напряжение электропитания постоянного тока, В	12
Потребляемая мощность, не более, Вт	9,5
Диапазон рабочих температур, °C	от -40 до +50
Габаритные размеры, не более, мм	443x162x148
Масса, не более, кг	10

ПОДКЛЮЧЕНИЕ

Подключение IP-тепловизора к поворотному устройству SDP-881



Разъем для подключения тепловизора

Подключение производится специализированным кабелем к разъему, расположенному на задней стенке корпуса.

Обозначение контактов разъема:

№ конт.	Назначение
1	«Rx+»
2	«Rx-»
3	GND
5	«+12В»
19	«Tx+»
20	«Tx-»

Данные для авторизации:

IP-адрес	172.16.16.20
Логин	root
Пароль	pass



Разработано и произведено в России

+7 (8652) 52-44-44
www.stilsoft.ru