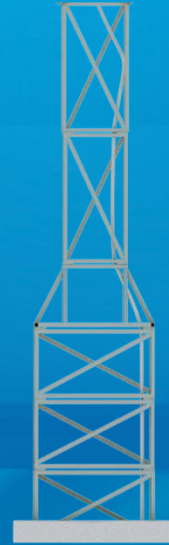


# STM-17150

## Мачта



СТВФ.426471.224

### НАЗНАЧЕНИЕ

Мачта STM-17150 предназначена для размещения опико-электронного и другого оборудования.

### ОБЛАСТИ ПРИМЕНЕНИЯ

- в составе комплексной системы безопасности объекта «Синергет ВК»

### ИСПОЛНЕНИЕ

- состоит из секций, соединяющихся между собой при помощи стандартных крепежных деталей
- оснащена молниеотводом
- предусмотрена установка на твердом основании при помощи анкерных болтов

### ВОЗМОЖНОСТИ

- установка на мачту оборудования, входящего в состав КСБО «Синергет ВК»

### КОМПЛЕКТ ПОСТАВКИ

Наименование	Кол-во
✓ Секция тип 4	6 шт.
✓ Секция тип 3	4 шт.
✓ Секция тип 1	1 шт.
✓ Секция	1 шт.
✓ Секция молниеприёмника	1 шт.
✓ Молниеприёмник	1 шт.

Наименование	Кол-во
✓ Перемычка	11 шт.
✓ Болт М16-6gx50.58.019 ГОСТ 7798-70	50 шт.
✓ Болт М8-6gx14.48.019 ГОСТ 7805-81	22 шт.
✓ Гайка М10-6Н.04.016 ГОСТ 5915-70	4 шт.
✓ Гайка М16-6Н.04.016 ГОСТ 5915-70	50 шт.
✓ Шайба 8 65Г 016 ГОСТ 6402-70	12 шт.
✓ Шайба 10 65Г 016 ГОСТ 6402-70	4 шт.
✓ Шайба 16 65Г 016 ГОСТ 6402-70	50 шт.
✓ Шайба С.8.01.08.016 ГОСТ 11371-78	44 шт.
✓ Шайба С.10.01.08.016 ГОСТ 11371-78	4 шт.
✓ Шайба С.16.01.08.016 ГОСТ 11371-78	100 шт.
✓ Винт сверлок. полукруглая/гл DIN 7504 N, 4,2x13	4 шт.
✓ Изолятор опорный СА-3-6 УЗ армированный	2 шт.
✓ Комплект монтажных частей, в составе:	✓ 1 к-т
– Кабель	20 шт.
– Полоса	6 шт.
– Болт М8-6gx14.48.019 ГОСТ 7805-81	16 шт.
– Шайба 8 65Г 016 ГОСТ 6402-70	8 шт.
– Шайба С.8.01.08.016 ГОСТ 11371-78	9 шт.
✓ Упаковка	12 шт.
✓ Паспорт	1 экз.

## НАДЕЖНОСТЬ И ГАРАНТИЯ

- Гарантийный срок эксплуатации – 2 года.
- Назначенный срок службы – 10 лет.

## ТЕХНИЧЕСКИЕ ХАРАКТЕРИСТИКИ

Наименование параметра	Значение
Диапазон рабочих температур, °С	от –40 до +50
Габаритные размеры, мм	17674x1400x1400
Масса, не более, кг	1100



Разработано и произведено в России

+7 (8652) 52-44-44  
www.stilsoft.ru